

# STANDALONE NVR

## User Manual



이 장치를 설치 및 작동하기 전에 이 설명서를 주의 깊게 읽고 나중에 참고할 수 있도록 잘 보관하십시오.

### 2. 안전 주의사항

- 1.NVR에 액체(예: 물컵)가 담긴 용기를 놓지 마십시오.
- 2.통풍이 잘 되는 위치에 NVR을 설치하십시오.  
다수의 장치가 설치되는 경우, 장치 사이의 간격은 2cm 이상이어야 합니다.
- 3.NVR은 허용 온도 (-10 °C ~ + 55 °C) 및 습도 (10% ~ 90%) 범위에서 작동합니다.  
(RAID 모드를 열었을 때 H.265series NVR의 작동 온도 범위는 0 °C ~ + 55 °C이고, 이중화 모드가 열리면 H.265 시리즈 NVR E16 모드의 작동 온도 범위는 + 20 °C ~ + 55 °C입니다.)
- 4.장치를 청소할 때 전원 선을 뽑고 전원을 완전히 차단하십시오.
- 5.NVR의 화면에 붙은 먼지는 습기에 노출 된 후에 단락 될 수 있으므로, 정기적으로 부드러운 솔을 사용하여 회로보드, 커넥터, 새시 및 새시 팬을 청소하십시오.  
먼지를 제거하기 어려우면 희석 된 중성세제를 사용하여 먼지를 닦은 다음 닦아 내십시오.
- 6.장치를 청소 할 때 알콜, 벤젠 또는 피석제와 같은 휘발성 용제를 사용하지 마십시오.  
표면 코팅을 손상시킬 수 있는 마모성이 강한 세제 또는 세제를 사용하지 마십시오.
- 7.하드 디스크의 품질과 작동 요건을 보장하기 위해 공식 채널에서 호너팅 SATA하드 디스크를 구입하십시오.  
세계에서는 세제이드의 모니터링 하드 디스크를 추천합니다.
- 8.비디오 구성 프로세스에서 단일 디스크 그룹의 최대 저장 스트림은 100Mbps 보다 높지 않아야 합니다. (H.265 시리즈 NVR E16모드의 경우, 0Mbps 미만의 단일 디스크 그룹의 최대 저장스트림) 를 초과하면 안 됩니다
- 9.불규칙한 기계 부하로 인해 위험이 발생하지 않도록 하십시오.
- 10.비디오 및 오디오 케이블 설치 공간이 충분한지 확인하고 케이블의 굵힘 반경이 케이블 외경의 5배 이상이어야 합니다.
- 11.NVR이 안정적으로 집지되었는지 확인 하십시오
- 12.배터리를 부적절하게 교체하면 폭발 위험이 발생할 수 있으므로 사용자가 직접 배터리를 교체하도록 권장하는 동일한 유형의 배터리를 교체할 필요가 없습니다.  
교체가 필요한 경우 동일한 유형의 배터리로만 교체하십시오.

### 4.NVR 새시 하단에 하드디스크 나사를 고정하고 새시 상단 커버를 썩은다음 나사로 고정합니다.



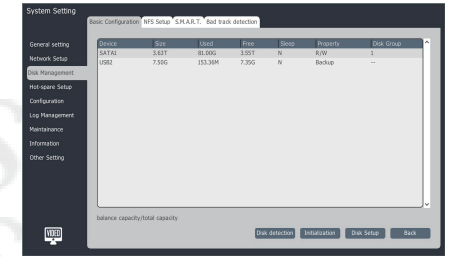
#### 전면 디스크 NVR의 설치:

1. 하드디스크의 고정 나사를 설치하고 전면 패널에 있는 해당 하드디스크의 슬롯 위치에 삽입합니다.



### 5. 디스크 초기화

1. 메인메뉴->시스템설정->디스크관리”를 선택하고, 디스크 관리 인터페이스를 입력한 다음 포맷 및 기타작업에 설정할 디스크를 선택하십시오



### 1. 개요

당사 제품을 구입해 주셔서 감사합니다.  
궁금하신 점이나 필요한 사항이 있으면 언제든지 문의해 주십시오.  
이 설명서에는 제품기능 및 작동 또는 잘못된 부분이 포함되어 있을 수 있습니다.

본 회사는 제품 기능의 향상에 따라 본 설명서의 내용을 업데이트 합니다.

업데이트된 내용은 본 설명서의 최신 버전에 예고없이 추가 됩니다.

본 설명서의 제품 설명과 실제 제품 설명 사이의 불일치가 존재하는 경우에는 당사로 문의 해주시기 바랍니다.

### 3. 하드디스크 설치

표준 NVR 디스크 설치.

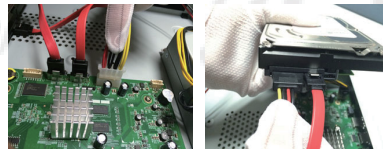
1. 새시의 후면과 측면에 있는 나사를 풀고 상부 커버를 제거합니다.



2. 하드디스크 데이터 라인의 한쪽 끝을 NVR 메인 보드의 SATA 인터페이스에 "추가" 를연결하고 다른 쪽 끝을 하드 디스크에 연결합니다



3. 하드디스크 전원 라인의 한쪽 끝을 NVR 메인보드의 SATA 인터페이스에 연결하고 다른쪽끝을 하드디스크에 연결 합니다



### 4. 시작

시작하기전에 NVR이 필요로 하는 전력을 사용하는지 확인하고 NVR의 그룹화 포트 및 IP가 상호한지 확인합니다.

시작하기 전에 NVR비디오 출력과 디스플레이 간의 연결 상태가 상호한지 확인합니다.

기본 사용자 이름: admin, 비밀번호: admin

### 6. 디지털채널 추가

표준 NVR 시리즈:

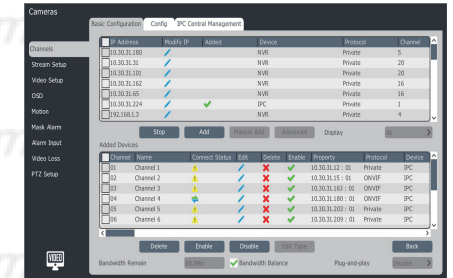
- 1.메인메뉴-> 채널카메라-> 채널환경설정-> 기본구성"을 선택하고 "Search"버튼을 클릭하면 장치가 자동으로 검색하고 "Search"버튼이 "Stop"버튼이되어 검색이 중지됩니다 "중지"버튼을 클릭하십시오.

- 2.검색이 완료될 때 또는 검색 프로세스에서 추가할 IP를 선택하고 "추가" 를클릭하거나 추가할 IP를 두번 클릭 합니다

- 3.추가된 IPC는 추가가 성공한 후에 추가된 장치에 표시 됩니다.

연결상태가 " " 로 표시되면 추가는 성공되었습니다.  
연결상태가 " " 로 표시되면 추가실패 되었다는 뜻입니다.

이 경우, 네트워크 또는 추가가 올바른지 확인 하십시오

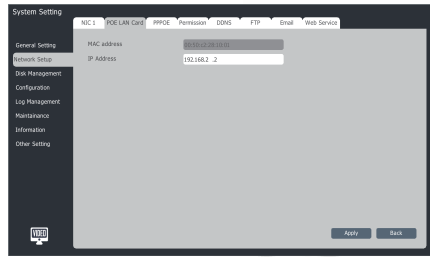


- 4.추가된 장치에서 " " 를 클릭하여 장치의 채널 정보를 다시 등록합니다.

## PSE 시리즈 NVR:

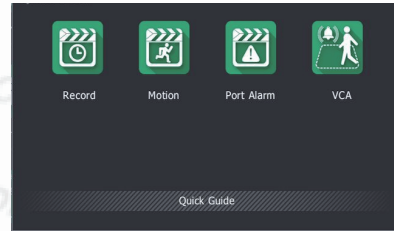
1. 메인메뉴 -> 시스템 설정 -> 네트워크 설정 -> pse 네트워크 카드들 선택하고 PSE 네트워크 카드 설정 인터페이스에 들어가서

PSE네트워크 카드의 IP주소를 설정하십시오.



## 7. Record 가이드

1. 메인메뉴->Record Guide를 입력합니다.  
시간기록, 타이밍기록, 동작감지기록, 포트경보 기록 및 저능형 분석 기록을 편리하게 구성할 수 있습니다.

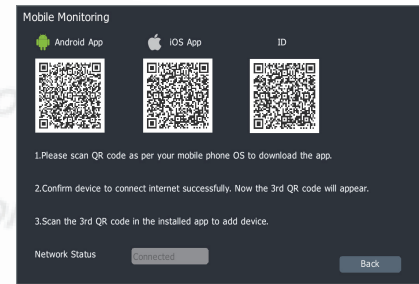


2. 해당하는 비디오 유형을 클릭하고 녹화시간, 인코딩 매개 변수 및 기타매개 변수를 설정한 다음 설정이 완료되면 "마침"을 클릭합니다.  
그런 다음 설정된 매개 변수에 따라 녹화가 시작됩니다.

## 9. 모바일 앱

NVR 모바일 앱 클라이언트 및 ID번호는 로컬 UI메뉴 또는 웹클라이언트를 통해 받을 수 있습니다.

1. 로컬UI메리보기상태에서 마우스 오른쪽 버튼을 클릭하여 오른쪽 클릭 메뉴, "모바일 앱"을 선택, 안드로이드 또는 IOS QR코드를 스캔 합니다.  
모바일 운영 체제에 따라 클라이언트를 다운로드 하려면 QR ID를 스캔하십시오.  
ID를 입력한 후 모바일 비디오 미리보기 및 기타 작업



2. 웹클라이언트:IE에 로그인하고 인터페이스 하단의 [모바일] 아이콘을 클릭하십시오.  
미리보기 인터페이스가 나타나면 QR코드 스캔 인터페이스가 나타납니다.  
처음 두개의 QR코드 중 하나를 스캔하여 클라이언트를 다운로드하고 세번째 QR 코드를 스캔하여 클라이언트가 다운로드 된 후 장치의 ID 번호를 받으시니다



설명: QR코드의 정보는 기기의 실제 디스플레이에 따라야 하며,  
세번째 QR코드는 네트워크 연결 상태에만 표시될 수 있습니다.

## 10. 종료

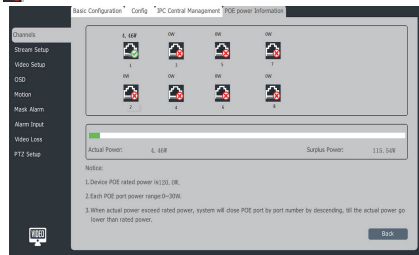
기기 종료 인터페이스 (메인메뉴 -> 종료)를 클릭합니다  
메세지 창에서 "예"를 클릭하여 종료 작업을 완료 합니다

주의사항:

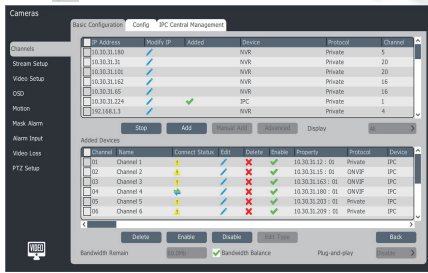
1. 시스템이 "시스템 종료중"으로 표시되면 전원을 끄지 마십시오.
2. 장치가 작동 중일때 전원을 강제로 차단하지 마십시오.

2. PSE\_NVR에서 PSE채널의 플러그 앤 플레이는 기본적으로 활성화 되어 있습니다

POE가 있는 전원 IPC가 장치의 POE 포트에 삽입 된 후 네트워크 포트 및 전원 정보의 연결 상태가 표시됩니다.  
실시간으로 POE전력 정보 인터페이스 [PSE]는 네트워크 포트의 전원공급은정상입니다  
가 표시되면 네트워크 문제를 해결 하십시오

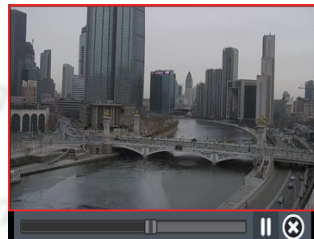


3. 전원 공급 장치가 정상적으로 작동한 후 해당 POE 네트워크에 있는 장치 포트는 해당 채널에서 연결하여 재상 할 수 있습니다. 수동관리인 경우 사용자가 [PSE]를 눌러 편집 할 수 있습니다.



## 8. 재생

1. 미리보기 상태에서 왼쪽 마우스 버튼을 클릭하여 채널을 선택합니다.  
재생이 필요한 경우 [PSE]를 클릭하여 5분안에 이 채널의 비디오를 재생하십시오.



2. "메인메뉴->재생"을 선택하고 비디오 재생 인터페이스를 입력합니다.  
비디오 유형에 따라 재생해야 하는 비디오를 선택합니다

## 자주하는 질문 (Q&A)

Q. 카메라 녹화기에서 등록이 안되요.

- 1) 탠디에서 배포한 IP 스캔 프로그램으로 IP확인
- 2) 녹화기에서 시스템설정->네트워크설정->인터넷카드번호 인터넫카드1(인터넷)클릭 하면 pse인터넷카드(POE)로 변경후 아이피 확인하여 같은 아이피대역대로 카메라IP변경.
- 3) 타회사 녹화기에 연결시 타회사 녹화기 IP대역으로 변경하여 (프로토콜 ONVIF 지원 확인 후 꼭 ONVIF로 변경)

Q. 녹화기 화질이 좋지 않아요.

- 1) 메뉴에서 "미리보기설정" 해상도1080P로 변경
- 2) 메뉴에서 "채널관리" 비디오 인코딩 설정에서 각 카메라 720P->1080P로 변경, 인코딩 방식 "High profile" 또한 "고해상도(정식)" 선택
- 3) 모니터는 1080P(FULL HD)이상 지원되는 제품 권장.

Q. 플리커 현상이 생겨요.

- 1) 녹화기- "비디오입력설정"에서 "잡음제거레벨"을 약 29~31정도에서 확인하면서 해결하시면 됩니다.
- 2) 타회사 녹화기에서 탠디카메라 사용시 웹으로 카메라 접속 후 변경하시면 됩니다.  
"구성" - "카메라설정" - "HD매개변수" 노이즈 리덕션 레벨에서 약 98~105사이에서 확인하시면서 해결하시면 됩니다.

\*플리커 현상이란 조명의 미세한 떨림으로 인하여 화면이 흔들리는 현상을 말합니다.

## 자주하는 질문 (Q&A)

Q. 스마트폰 어플은 뭐가요?

- 1) 안드로이드: 플레이스토어에서 "Easy Live" 설치하시면 됩니다.
- 2) IOS: 앱스토어에서 "Easy Live" 설치하시면 됩니다.

Q. 스마트폰에 어떻게 QR코드 등록을 하나요?

- 1) 화면에서 오른쪽마우스클릭 후 "휴대폰모니터링"에 들어가면 마지막에 있는 ID를 스캔하시면 됩니다.

Q. 스마트폰에서 접속이 잘 안되요.

- 1) 특정 스마트폰에서 접속이 원활하지 않을 경우 공유기 사용시에는 포트포워딩, 또는 DMZ활성화 하셔야 하며, 그래도 안될 시 사실IP 확인하여 연결유형에서 "IP 포트 통해 추가"에서 사실 IP로 등록하면 원활하게 사용이 가능 합니다

## ※ 비프롬 해제 설정방법 ※

메인메뉴에 "경보설정" 알람 제거를 하여 해제 하시거나, 화면에서 마우스 오른쪽을 클릭하고 아래에서 2번째에 있는 알람제거 클릭.

\*비프롬이 자주 울리는 경우는 하드디스크 온도 에러 때문인것으로 확인되었음※